

## Arzl im Pitztal

*Naherholungs-Wohnraum im idyllischen Dorfzentrum*

## GEBÄUDEHÜLLE



### Fassade Hauptteil:

**Material:** Silikonharzputz 2 mm

**Farbe:** gebrochenes weiß



### Fassade Holzverkleidung:

**Material:** Holzlattung Lärche vertikal unregelmäßig

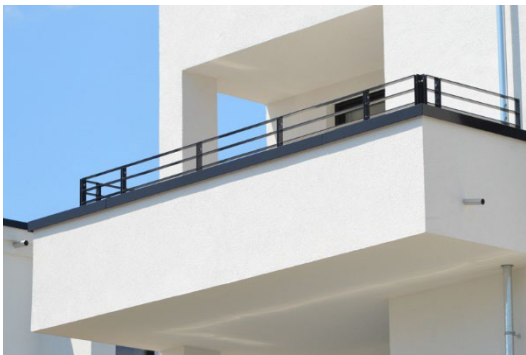
**Farbe:** silbergrau



### Geländer Nord:

**Material:** Staketenzaun

**Farbe:** RAL 7016 - anthrazitgrau



### Geländer Terrasse EG:

**Material:** Betonmauer mit aufgesetztem Handlauf

**Farbe:** RAL 7016 - anthrazitgrau

## GEBÄUDEHÜLLE



### Dach:

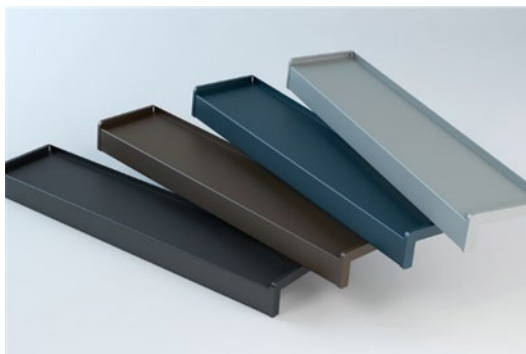
*Material:* bekiest



### Attikaverblechungen:

*Material:* Colorblech

*Farbe:* RAL 7016 - anthrazitgrau

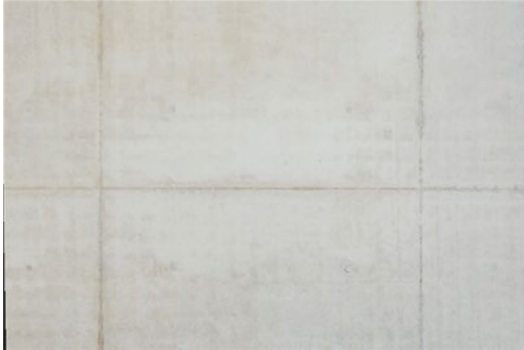


### Sohlbank:

*Material:* Aluminium pulverbeschichtet

*Farbe:* RAL 7016 - anthrazitgrau

## AUSSENANLAGEN



### Wände Außenbereiche:

**Material:** Betonoberfläche natur



### Belag Parkplatz und TG-Einfahrt:

**Material:** Asphalt  
weiße Bodenmarkierungen und  
Bodenbeschriftungen



### Randsteine:

**Material:** Hochbordsteine Granit



### Boden Terrassen 1.OG und 2.OG:

**Material:** Lattenrost Lärche

**Farbe:** natur

## AUSSENANLAGEN



### Boden Terrasse Geschäftslokal EG:

**Material:** Betonplatten

**Farbe:** betongrau



### Rigol Terrassen:

**Art:** Gitterrostabdeckung (ohne Wanne)

**Material:** verzinkter Stahl



### Müllhaus & Fahrradraum:

**Material:** Stahlbeton

**Tür:** Gittertür feuerverzinkt



### Briefkastenanlage mit Gegensprechanlage:

**Material:** Stahl / Alu

**Farbe:** RAL 7016 - anthrazitgrau

## ALLGEMEINBEREICHE



### Bodenbelag Garage:

**Material:** Asphalt  
Bodenmarkierungen und  
Bodenbeschriftungen



### Rigol Tiefgarage:

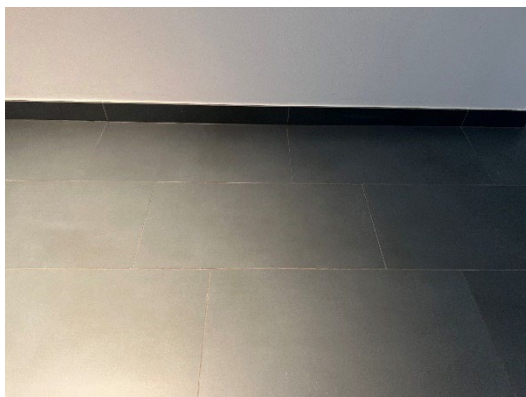
**Art:** Verdunstungsrinne  
Stegrost Gusseisen



### Sektionaltor:

**Material:** Alu-Torblatt mit Streckmetallstreifen  
als Zuluftöffnung

**Farbe:** RAL 7016 - anthrazitgrau  
Gitter unbeschichtet



### Boden Kellerräume & Technik:

**Material:** Feinsteinzeug

**Farbe:** grau

## ALLGEMEINBEREICHE



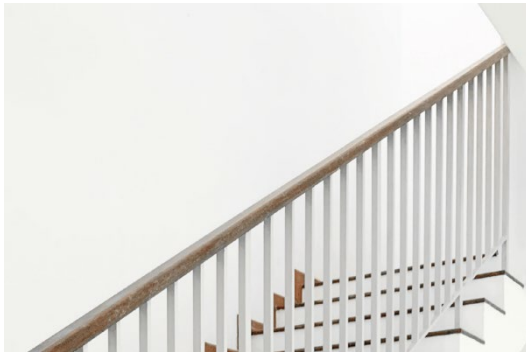
### Wände Keller- und Technikräume:

**Material:** Betonoberfläche unbeschichtet



### Kellertrennwände:

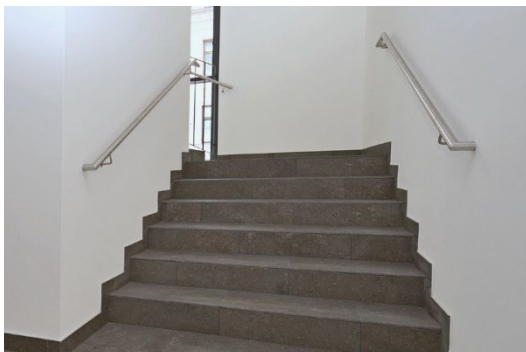
**Material:** Holz-Metall-Konstruktion Fichte mit Vorhangzylinderschloss



### Wand Stiegenhaus:

**Material:** Wandbeschichtung

**Farbe:** weiß



### Bodenbelag Stiegenhaus:

**Material:** Feinsteinzeug

**Farbe:** Grauton

## ALLGEMEINBEREICHE

### Handlauf Stiege:

*Material:* Nirosta





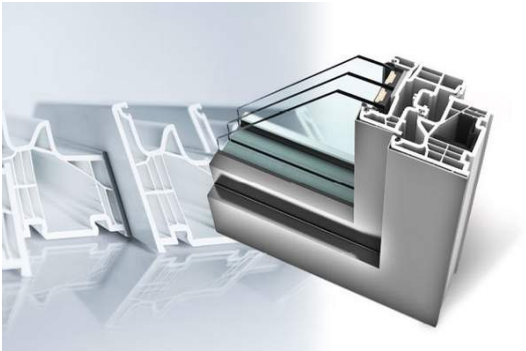
## FENSTER & TÜREN



### Hauseingangstüre:

**Material:** Aluminium-Glas-Konstruktion  
Tür und Seitenteil Glas

**Farbe:** RAL 7016 - anthrazitgrau



### Fenster:

**Material:** Kunststoff-Alu-Fenster

**Farbe außen:** RAL 7016 - anthrazitgrau

**Farbe innen:** RAL 9010 - reinweiß



### Fenstergriff:

**Material:** Alu



### Fensterbank Innen überfält:

**Farbe:** weiß

## FENSTER & TÜREN



### Eingangstüren Wohnungen:

**Farbe:** weiß  
**Format:** DL 90/200



### Beschlag Wohnungstüren:

**Material:** Oberfläche Edelstahl satiniert  
**Format:** Drücker mit Langschild



### Türen Innen:

**Material:** Holz, Vollspan  
**Farbe:** weiß



### Beschlag Innentüren:

**Material:** Edelstahl geschliffen  
**Format:** Drücker mit Rundrosette

## FENSTER & TÜREN



### Feinstreifmatte Hauseingänge:

*Farbe:* anthrazit / schwarz



### Brandschutz- und Kellertüren:

*Material:* Brandschutztüren (Peneder o.ä.)

*Farbe:* weiß



### Lieferanteneingang & TG-Zugang:

*Material:* Brandschutztüren (Peneder o.ä.)

*Farbe:* RAL 7016 - anthrazitgrau

## GESTALTUNG



### Wand Wohnräume:

**Material:** Dispersionsfarbe lösungsmittelfrei

**Farbe:** weiß

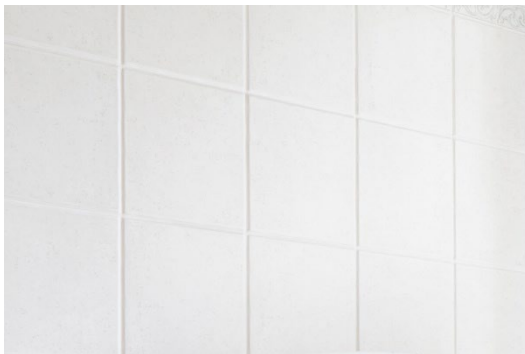


### Bodenbelag Wohnräume:

**Material:** Parkett Eiche

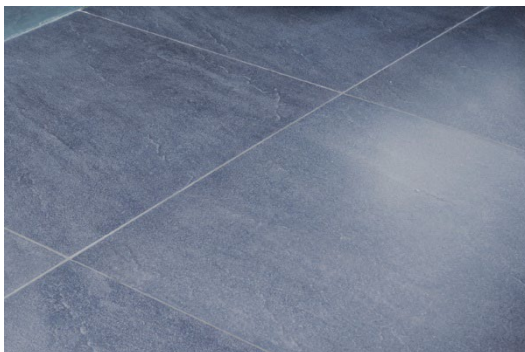
**Farbe:** Eiche

**Sockelleiste:** entsprechend Bodenbelag



### Wand Bad:

**Material:** Fliese weiß, Fuge weiß



### Boden Bad:

**Material:** Fliese dunkelgrau, Fuge dunkelgrau

## SANITÄR & KÜCHE



### Duschwanne:

**Material:** Stahl-Email-Duschwanne inkl. Brausegarnitur (ohne Glaswand)

**Farbe:** weiß



### Waschtisch:

**Material:** Keramik

**Farbe:** weiß



### WC:

**Material:** Keramik

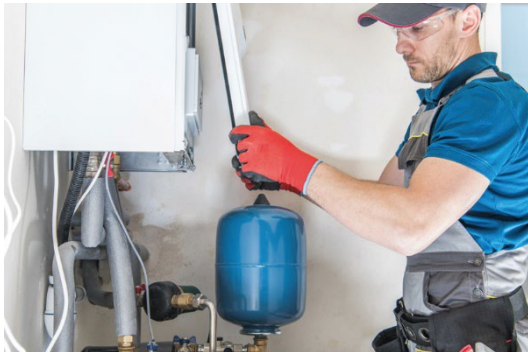
**Format:** weiß



### Küchenausstattung:

**Anmerkung:** nicht im Preis enthalten  
elektrische Vorsehung  
Kalt- und Warmwasser, Abfluss  
Aufputz

## TECHNIK



### Heizungsanlage:

**Heizungsart:** Luft-Wärmepumpe am Dach

**Warmwasser:** Dezentral über smartBoiler

**Zählung:** Einzelzählung der Wohneinheiten für Heizungsenergie, Kaltwasser



### Lüftung:

**Art:** zentrale Wohnraumlüftung mit Wärmerückgewinnung



### Elektroinstallationen:

- Umfang:**
- Wohnungsspezifische Zählung und Absicherung
  - Konventionelle Installation mit Vorsehung von Aufputzleuchten
  - Blitzschutzanlage, Brandmelder nach behördlicher Vorgabe
  - Vorsehung von Photovoltaik



### Internet, Telefon, Fernsehen:

**Anschluss:** Können in jeder Wohnung durch Kabel-Anbieter aktiviert werden  
Anbindung Glasfaserinternet

## TECHNIK



### Aufzugsanlage:

Art: Personenaufzug

